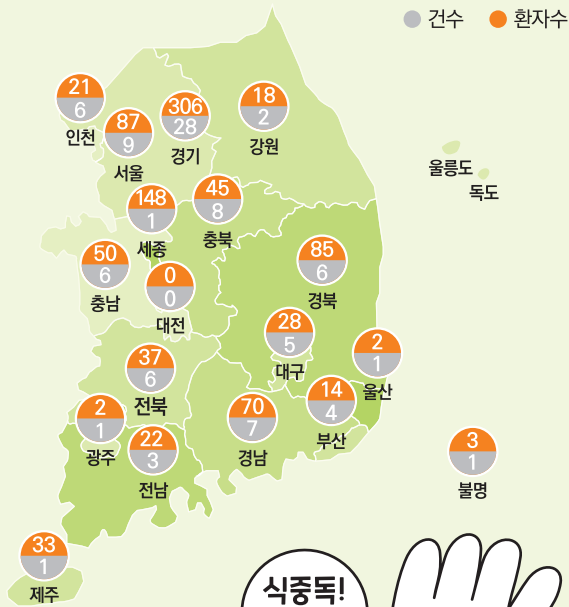


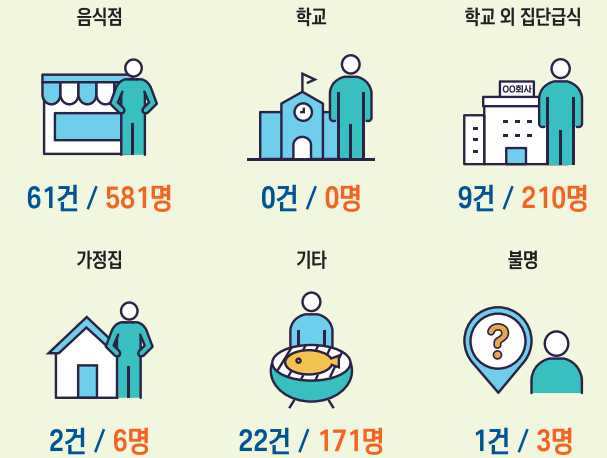
## 식중독 발생지역 현황 (17~21년 1월 합)



## 식중독 원인균 현황 (17~21년 1월 합)



## 식중독 발생시설 현황 (17~21년 1월 합)



# 1월 식중독 주의 정보

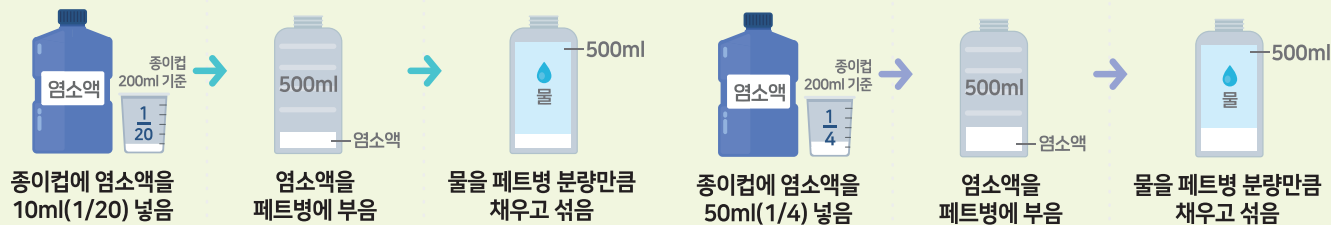
## 노로바이러스로 인한 식중독 주의

### 소독액 제조 방법

### 환경을 통한 노로바이러스 2차 감염 예방을 위한 소독액 제조 방법

일상소독 (1,000ppm, 0.1%)

환자 발생시 (5,000ppm, 0.5%)



### 표면 소독방법



※ 노로바이러스 예방을 위해 (11월) 손씻기 → (12월) 오염경로 및 예방법 → (1월) 구토물처리 및 소독액 제조법 → (2월) 환경 및 접촉관리 순으로 제작됩니다.